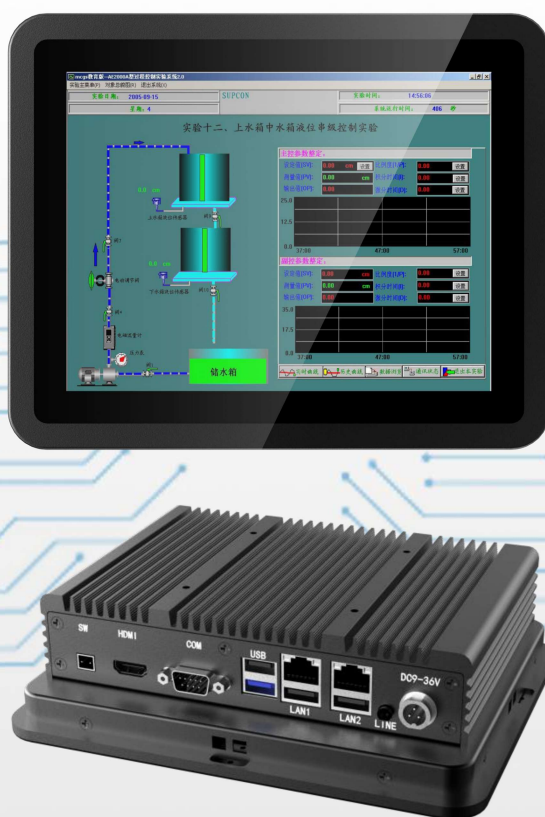


# QC-080PPC

## (E221Ca)

嵌入式被动散热工业平板电脑

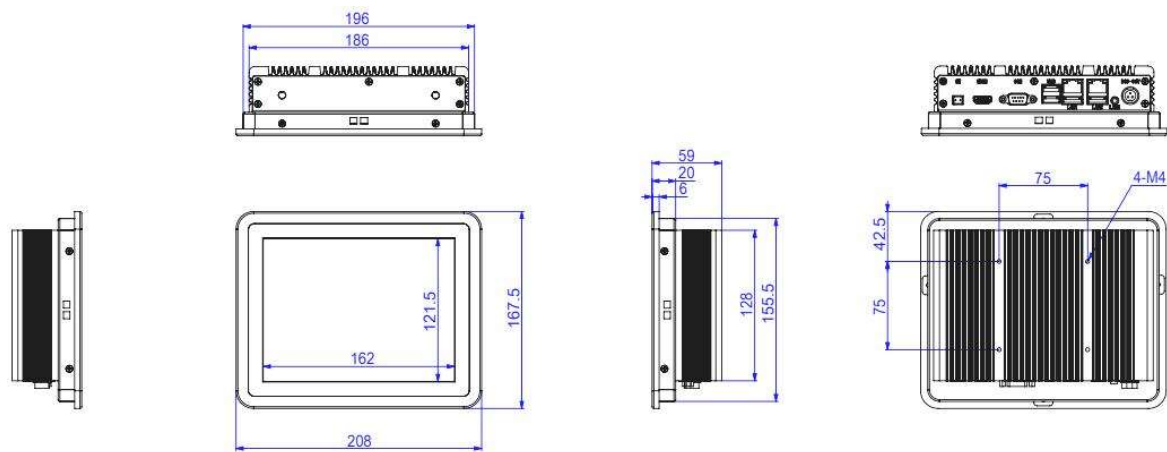
采用8" 工业级多点电容触摸, Intel® Bay Trail J1900平台



- ◆ 板载Intel® Bay Trail J1900高性能低功耗处理器, 主频最大可以达到2.0GHz
- ◆ 8英寸 LED背光显示屏, 前面框支持IP65防护等级
- ◆ 铝合金的机身使其轻薄、坚固稳定、散热效果更好
- ◆ 工业级多点电容触摸屏
- ◆ 内置Mini-PCIe支持多种模块扩展
- ◆ 支持双千兆网口
- ◆ 宽压DC9-36V 输入, 紧固型航空接口
- ◆ 支持标准VESA及嵌入式安装方式



■产品尺寸图



■产品规格参数

系统	
处理器	Intel® Bay Trail Celeron® J1900, 主频2.0GHz
内存	1*SO-DIMM, DDR3L 1333MHz, 最大可支持8G
存储	1 x SATA
	1 x M.2-2242 MSATA 固态硬盘
图形	内建HD显卡, 高清显示
系统	Win7/Win8 /Win10/Linux
显示屏	
尺寸	8 "
分辨率	800(H) x 600(V)
屏幕比例	4:3
可视角	70° (T)/70° (B) /50° (L)/70° (R)
对比度	500:1
亮度	300 cd/m <sup>2</sup> / 500cd/m <sup>2</sup> / 可选
背光	WLED
背光寿命	50000H
结构	
前框	铝
后壳	铝
底板	镀锌铁板
安装方式	嵌入式安装及标准VESA安装 (75×75mm)
外形尺寸	208×167.5×59mm
建议开孔尺寸	199×158mm
电源	
电源输入	DC 9-36V

触摸屏	
触摸类型	电容触摸屏
触摸点数	10点
透光率	>90%
表面硬度	7H
使用寿命	50000H
外部接口	
串口	1 x RS232
USB	1 x USB 3.0 3 x USB 2.0
网口	2 x RJ45, Intel® I211 (10/100/1000 Mbps)
显示	1 x HDMI
音频	1 x Audio, 板载Realtek ALC269音频解码控制器
控制口	远程控制接口
电源接口	M12航空接口
内部接口	
可扩展接口	4 x RS232(其中可选2 x RS485/RS422) (12P Phoenix)
	1*8-bit GPIO
	1*MINI-PCIE(for WIFI/4G )
	1*SIM
环境	
工作温度	-10℃ ~ 60℃
存储温度	-20℃ ~ 70℃
湿度	5% ~ 95%, 非凝结状态
前面板防护	IP65

■订购清单

标配	型号	配置
	QC-080PPC (E221Ca)	J1900/4G/64G/1×USB3.0/3×USB2.0/2×LAN/HDMI/Audio/1×RS232
选配	内存4~8G/存储64G~1T/4×RS232 (可选2×RS485或RS422) /4G/WIFI/宽温/高亮/高分辨率/GPIO等	